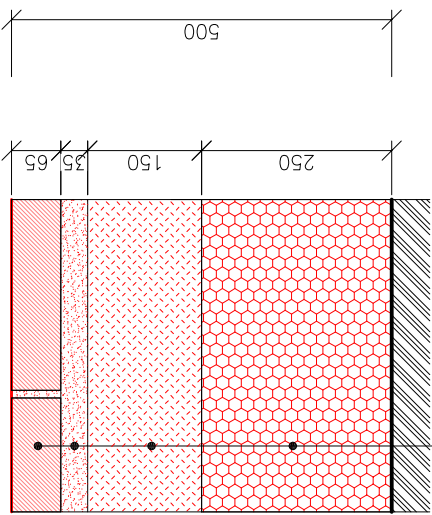


POZNÁMKA

- BUDE PROVEDENO VYBOURÁNÍ STÁVAJÍCÍCH BETONOVÝCH PODLAH, SOUČASNĚ ODSTRANĚNÍ HUTNÝCH PODKLADNÍCH VRSTEV, DALE PROVEDENÍ NÁSTUPU ZE ŠTERKODRTI A PROVEDENÍ NOVE detail)
- KONKRETNÍ CHELNÁ DLAŽBA - NEJLÉPE STARÁ (POUŽITÁ PŘÍPUSTNÁ I Z VÍCE DRUHŮ ČI VZORŮ) - BUDE VYBRÁNA VE SPOLUPRÁCI S GENERÁLNÍ PROJEKTEM A ORGÁNY STÁTNÍ PAMÁTKOVÉ PÉČE
- V MČ. 012 BUDE PROVEDENO ODSTRANĚNÍ CEMENTOVÝCH NÁSTŘIKŮ ZDIVA, KLENB A SOKLIKŮ A NÁSLEDNĚ OPRAVA A NOVÉ VYSPÁKOVÁNÍ ZDIVA
- V MČ. 014 BUDE PROVEDENO NOVÉ ODVĚTRÁNÍ - BUDOUPĚ VYTVOŘENÍ NOVÉ VĚTRACÍ PRŮDUCHY DO STÁVAJÍCÍHO KOMÍNA (POD STROPEM)

VZOROVÝ ŘEZ CHELNOU DLAŽBOU



- CHELNÁ DLAŽBA Z HISTORICKÝCH OSTRĚ PÁLENÝCH CHEL
- KLADECÍ VRSTVA tl. ca 35 mm
- ŠTERKODRT FRAKCE 4-8 mm
- DRČENÉ KAMENIVO FRAKCE 8-16 mm
- tl. 150mm - HUTNĚNÉ
- DRČENÉ KAMENIVO FRAKCE 16-32 mm
- tl. 250 mm - HUTNĚNÉ
- PUVODNÍ PODKLAD UPRAVENÝ

LEGENDA MÍSTNOSTÍ

ČÍSLO	ÚČEL MÍSTNOSTI	SV. VÝŠKA [m]	PLOCHA [m²]	PODLAHA	POVRCHOVÉ ÚPRAVY	POZNÁMKA
001	SCHODIŠTĚ			BETON. VYMAZÁNÁ	PODLIED	
002	SKLEP	36.20		CHELNÁ DLAŽBA	STAVAJÍCÍ KLENBA	
003	SKLEP	46.00		CHELNÁ DLAŽBA	STAVAJÍCÍ KLENBA	
004	CHODBA	5.60		CHELNÁ DLAŽBA	STAVAJÍCÍ KLENBA	
005	SKLEP	16.40		CHELNÁ DLAŽBA	STAVAJÍCÍ KLENBA	
006	SKLEP	29.00		CHELNÁ DLAŽBA	STAVAJÍCÍ KLENBA	
007	SKLEP	37.80		CHELNÁ DLAŽBA	STAVAJÍCÍ KLENBA	
008	SKLEP	52.40		CHELNÁ DLAŽBA	STAVAJÍCÍ KLENBA	
009	SKLEP	63.90		CHELNÁ DLAŽBA	STAVAJÍCÍ KLENBA	
010	SKLEP	76.40		CHELNÁ DLAŽBA	STAVAJÍCÍ KLENBA	
011	SKLEP	33.70		CHELNÁ DLAŽBA	STAVAJÍCÍ KLENBA	
012	SKLEP	45.90		CHELNÁ DLAŽBA	STAVAJÍCÍ KLENBA	ODSTRANĚNÍ BET. PRSTY
013	SKLEP	41.40		CHELNÁ DLAŽBA	STAVAJÍCÍ KLENBA	
014	SCHODIŠTĚ			BETON. VYMAZÁNÁ	POZ. DESKY + HODNOKY	
015	SKLEP	45.90		CHELNÁ DLAŽBA	STAVAJÍCÍ KLENBA	
016	SKLEP			BETON. VYMAZÁNÁ	POZ. DESKY + HODNOKY	

LEGENDA HMOT

- PODLAHY BEZ ZÁSAHU
- CHELNÁ DLAŽBA KLADENA NA SUCHO
- BOURANÉ ZDIVO A KONSTRUKCE

DIGITÁLNÍ PODKLAD BYL VYTVOŘEN PŘEKLESLENÍM PODKLADU FIRMY KORT OSTRAVA Z ROKU 1982
S OPTICKÝMI ÚPRAVAMI POHLEDU DLE FOTODOKUMENTACE

STUDIO-D Opava s.r.o.
Krnovská 75e, 746 01 Opava
IČ 268 33 115
Zodpovědný projektant Ing. arch. Lubomír Děmner
Výpracoval L. Děmner, B. Černá, K. Čablová
www.studio-d.cz

Město Abrechtice
Linhartovy
zaří. 2018
1407-2018
630x594
DPS
Výkres
D.1.1.2
Měřítko
1:100

Zámek Linhartovy
Stavební úpravy - 3. etapa
Příloha 1. PP-SS, bourání, návrh